

LEGENDA - PROJEKTOWANE ZAGOSPODAROWANIE TERENU OBJĘTE NINIEJSZYM OPRACOWANIEM

	Projektowana Ochrona Strechy Aktywności (OSA)					
—	linia rozgraniczająca tereny o różnym przeznaczeniu według MPZP	▲	Węzła do budynku		Projektowane miejsce postojowe o wym. 2,50 x 5,00 m	
UPo	Tereny usług publicznych - oświetla	—	Projektowana budowa ogrodzenia o wysokości 1,10 m		Projektowane miejsce postojowe dla osoby niepełnosprawnej o wym. 3,50 x 5,00 m	
2 KUGI/KUZ	Tereny komunikacji - droga wojewódzka nr 969 Nowy Targ - Czarny - Kłodzko - Złaz - Siew Szysz	—	Projektowana przebudowa ogrodzenia z siatki o wysokości 1,50 m		Projektowana altana grillowa o pow. 33 m²	
P1/ZI	Tereny skąry - zieleni izolacyjna	—	Projektowana przebudowa muru ogrodzeniowego		Projektowane miejsce gromadzenia odpadów siałki - wiata smietnikowa o wym. 3,00 x 3,00m, pow. 15,0 m²	
1ZI	Tereny zieleni izolacyjnej na skarpie		Istniejące uwarunkowanie terenu		Projektowana wiata gospodarcza o wym. 3,80 x 6,50 m, pow. 23,40 m²	
—	Pomniki przyrody ustalone stosownymi decyzjami		Istniejące uwarunkowanie terenu podlegające przebudowie nawierzchni		Projektowana lawka	
—	granica działki		Projektowane uwarunkowanie terenu z zachowaniem kształt budowlany	•	Projektowany kosz na śmieci	
ABCDERGHU	zakres objęty opracowaniem		Projektowany teren zabłony w miejscu istniejącego uwarunkowania		Projektowana zieleni niska	
①	Istniejący budynek Inwestycyjnego ul. Daszyńskiego 15, 33-340 Siew Szysz		Projektowany plac miniskłowni (o charakterze sprawnościowym)	X	Elementy przewidziane do wyburzenia	
②	Przebudowa istniejącego zjazdu		Projektowany plac miniskłowni (siłownia pełnoweży) o pow. 90,48 m² zaznaczona nawierzchnia bezpieczna	X	Urządzenia min siłowni	

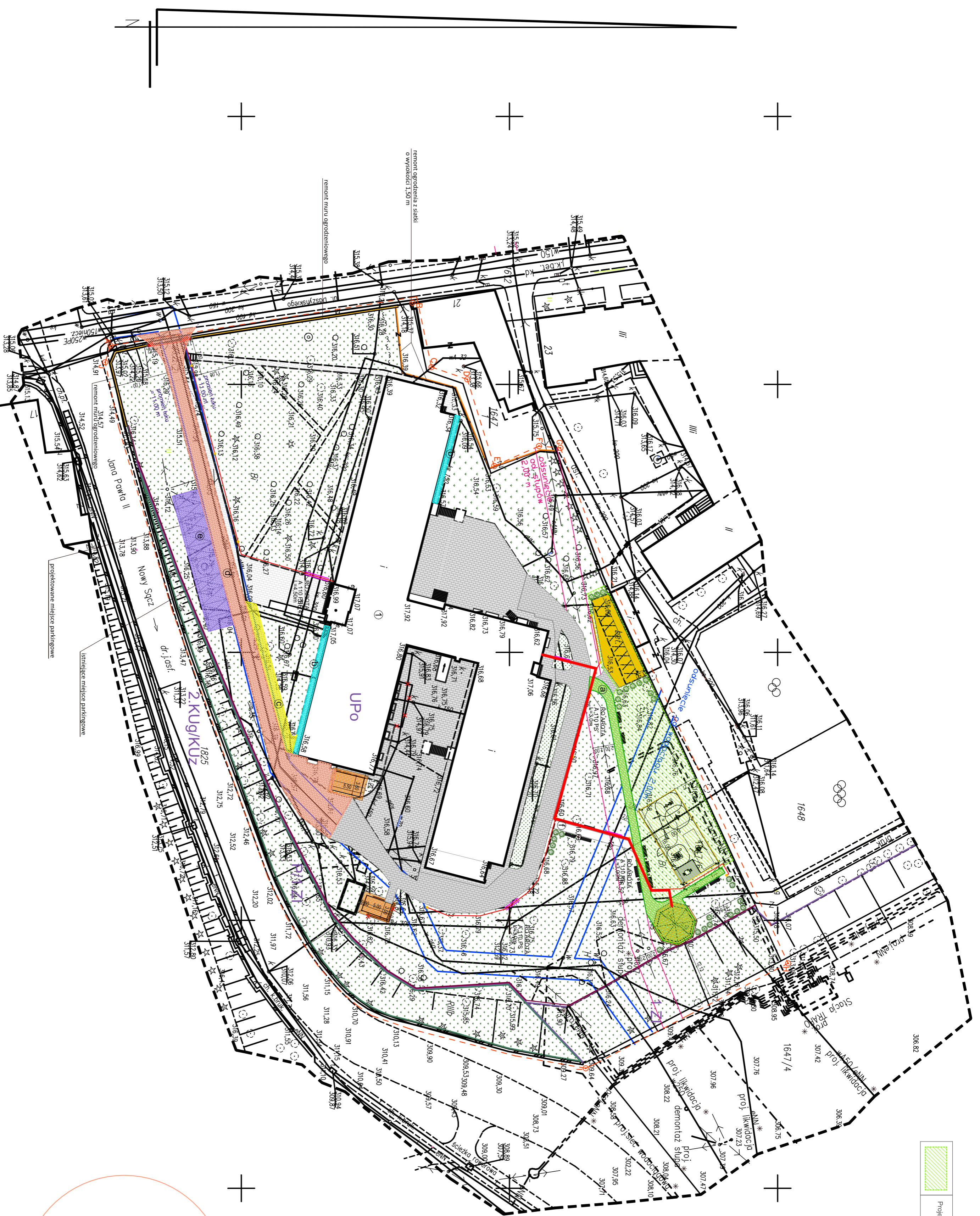
LEGENDA - PROJEKTOWANE ZAGOSPODAROWANIE TERENU - ELEMENTY NIE OBJĘTE NINIEJSZYM OPRACOWANIEM

	projektowana instalacja elektryczna zasilająca oświetlenie terenu węzła internetu oraz automatyczną bramę wjazdową - według odrębnego opracowania	
	projektowane instalacje - według odrębnego opracowania	
*		

PROJEKTOWANE ZAGOSPODAROWANIE TERENU NIE INGERUJE W ISTNIEJĄCY DRZEWOSTAN.

Niniejszy projekt zagospodarowania działki opracowany jest na zgodzie z oryginalnym kopił mapy przyjętej do państwowego zasobu geodezyjnego i kartograficznego w dniu 10.05.2017 pod numerem P.1210.2017.2883

BILANS TERENU - DZIAŁKA NR 1647/6		
Powierzchnia terenu ABCDEFGHUL	10381,41 m²	100,00 %
Powierzchnia zabudowy istniejącego budynku	1771,20 m²	17,06 %
Powierzchnia uwarunkowana	2878,11 m²	27,72 %
Powierzchnia terenu biologicznie czynnego	5732,10 m²	55,22 %



- ⊕ Powierzchnia uwarunkowana pod altanę
- ⓐ Chodnik przy budynku
- ⓐ Chodnik
- ⓐ Dłazdki
- ⓐ Parking
- ⓐ Projektowany przejazd do altany

PROJEKTOWANI - ARCHITEKTURA:	Jednostka projektowa:
PROJEKTOWANI - KONSULTACJA:	F-PROJEKT mgr inż. Marek Filipkowski
PROJEKTOWANI - BRANŻA ELEKTRYCZNA:	33-300 Nowy Sącz, ul. Słowackiego 31, tel. 608 702 881
OPRACOWANIE: inż. arch. Agneta Sikorska	
OBIEKT:	
Internal Mędrzyszczyński w Starym Sączu	
ZOBES:	
DZ. nr 1647/6 w Starym Sączu, gm. Stary Sącz	
INWESTOR:	
Internal Mędrzyszczyński w Starym Sączu	
ul. Daszyńskiego 15, 33-340 Stary Sącz	
DATA: 2017.04	SKALA: 1:500
NAZWA RYSU:	NR RYSU: 1
PROJEKT ZAGOSPODAROWANIA TERENU	